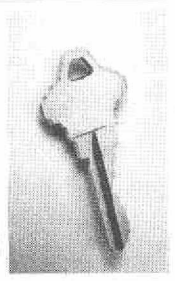


نام دبیر: آقای
تاریخ امتحان:
رشته تحصیلی:

مدیریت آموزش و پرورش منطقه ۱۴
دبیرستان غیر دولتی پسرانه پیام غدیر
پایانی اول ۹۸-۹۷
پاسخ نامه درس: شیمی ۲

ساعت شروع امتحان: صبح



۱- آ. (نیزیک - فلز) (ناظرها)



ب. (فلزها و جیوه و مرکب)

ج. ناقص - صورت ص

۲- آ. سرعت استخراج رصوف آنها از منابع بیشتر از سرعت بازگشایی آنهاست
ب. ارزش کمتری نسبت به استخراج رصوف دارند
ج. ارزش کمتری دارند

د. در استخراج کربن با چار اتم دگر پیوند یکنواختی در کربن داده

ه. زوايا طول عمود مانند کربن آن از جهت تمام سین و کربن

۳- آ. $C_{12}H_{26}$ در آن ها هیچ عدد کربن (جواب پس ترا ۷ است) نیز در آن دروازه

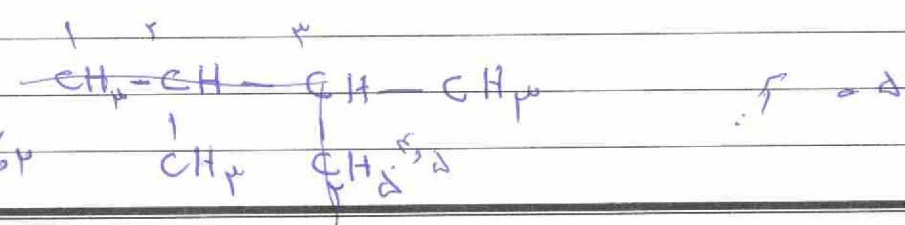
سین کربن و تقسیم جوبنر ۵۰۰

ب. ۱- حلزون بر خلاف حلزان می تواند رنگ قرمز را بی اندازد



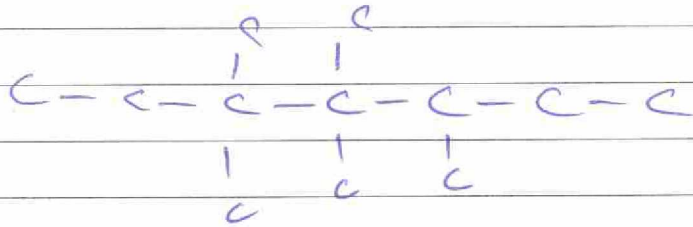
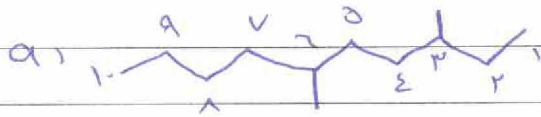
$$? g Cu = 10.25 g Ag \times \frac{1 mol Ag}{108 g Ag} \times \frac{1 mol Cu}{2 mol Ag} \times \frac{63.5 g Cu}{1 mol Cu} \times \frac{100 g Cu}{70 g Cu} = 1294$$

$$\frac{5.103 g Cu}{20} \quad \frac{g Cu}{20}$$

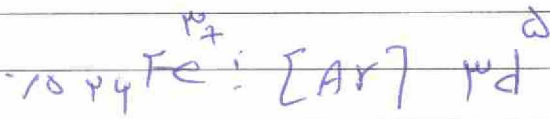


۳- ده سین شیکان

۳ و ۶ و ۷ قبل از کتان



۶.۲: به دلیل وجود کاتیون فلزات = واکنش



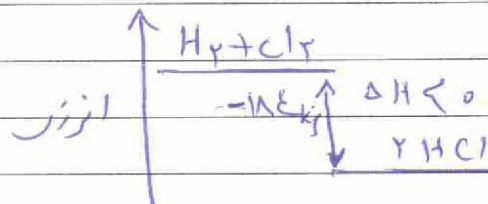
۷ - $\frac{\text{مقدار کل}}{\text{مقدار ازن}} \times 100$ باز در درصد

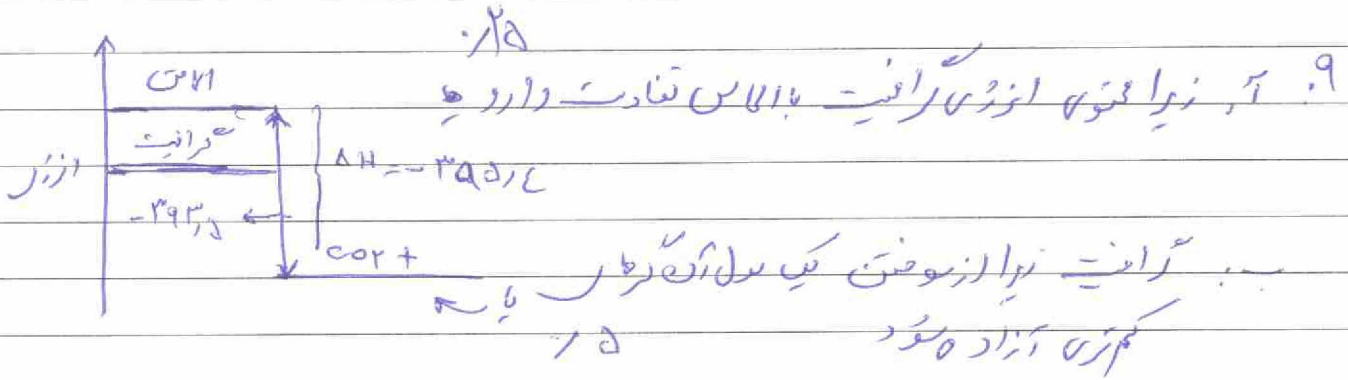
$$10 = \frac{20}{a} \times 100 \Rightarrow a = \frac{200}{20} = 10 \text{ g}$$

$$9 \text{ g NaN}_3 = 252 \text{ g N}_2 \times \frac{1 \text{ mol N}_2}{28 \text{ g N}_2} \times \frac{2 \text{ mol NaN}_3}{3 \text{ mol N}_2} \times \frac{23 \text{ g NaN}_3}{1 \text{ mol NaN}_3} = 9 \text{ g}$$

۸-۲: انرژی پتانسیل ذره‌ها چون دائماً ثابت است و لذا در آزادشده و البته به انرژی

پتانسیل است که با تغییر در پیوند اتصال اتم‌ها انرژی پتانسیل به صورتی که آزاد می‌گردد





۱۰. $2 \text{ kJ} = \frac{1 \text{ mole}}{12 \text{ g}} \times \frac{-395,10}{1 \text{ mole}} = 4 \text{ kJ}$

علاقت مستقیم با عدد اتمی را با هم اشتراک

۱۰. $\text{Mg} > \text{Zn} > \text{Pb}$ ≈ 70

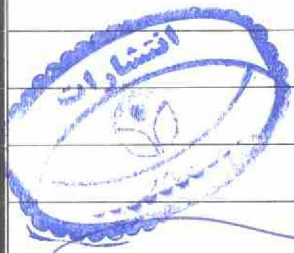
ب: فی زبراد اکتیو نیتریس Pb از Mg کم تر است ≈ 70

۱۱ -

Mg	Ca	Sr
140	197	210

ب: Ca \leftarrow شعاع \uparrow \leftarrow واکنش پذیری \uparrow

ج: $\text{Sr} > \text{Ca} > \text{Mg}$



۱۲. بلم - چون دما در آنها یکسان است

ب: فی زبراد اکتیو علاوه بر دما به مقدار ماده نیز بستگی دارد

موفق باشید