

جریان الکتریست

اختلاف پتانسیل الکتریکی (V)

- تعریف: عاملی که سبب
- یکا:
- وسیله اندازه گیری:

← نکته: ولت سنج را به طور ... در مدار قرار می دهند.

شدت جریان الکتریکی (A)

- تعریف:
- یکا:
- وسیله اندازه گیری:

← نکته: آمپر سنج را به طور ... در مدار قرار می دهند.

مقاومت الکتریکی (R)

- تعریف: همه مواد حتی بهترین رساناها در برابر
- یکا:
- وسیله اندازه گیری:

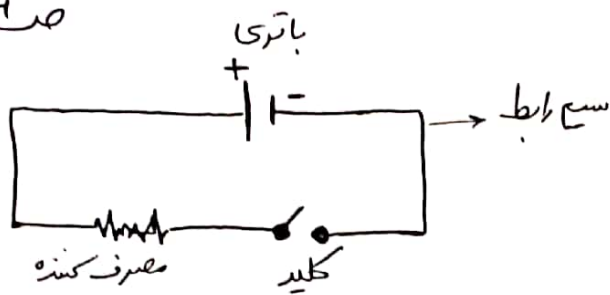
باتری - نوعی مولد که در آن واکنش شیمیایی اتفاق می افتد:

- دارای سه بخش:
  - ۱- پایانه
  - ۲- پایانه
  - ۳-

- پایانه های منفی و مثبت توسط وسیله غیر هم جنس هستند که در یک محلول شیمیایی رسانا به نام ... قرار دارند.

حرکت واکنش بین میله ها و الکترولیت، الکتردها در پایانه منفی جمع شده و در مسیر رسانا به پایانه مثبت هر روز.

مدار الکتریکی



مدار مسیری است که برای ... طراحی شده:

- یک مدار ساده از ۴ بخش تشکیل شده:
- ۱- ...
- ۲- ...
- ۳- ...
- ۴- ...

← وقتی کلید بسته باشد مدار ...  
 ← و القند ...

\* نکته: جهت شارژ الکترون ها در مدار:

از پایین منفی به پایین ... و جهت جریان قرار دای از ... به ... است.

قانون اهم

\* شدت جریان (آمپر) = \_\_\_\_\_ \*

⇒ I = \_\_\_\_\_

- \* نکته: ۱- در یک مدار هر چه مقاومت بیشتر شود، جریان ... (مک)
- ۲- در یک مدار هر چه ولتاژ جوسر مدار زیادتر شود، جریان ... (مک)

مک) اگر دو سرب لایب که یک راب باتری ۵، اولی وصل کنیم، اندازه جرابی که از آن عبور می کند ۱۲۵ آمپر است. مقاومت لایب چند اهم است؟

«تقریر دوم فصل ۹»

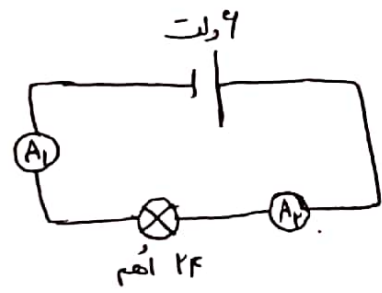
- ۱- هم‌چو مقاومت الکتریکی را در یک مدار بیست‌تولیم، جریان الکتریکی در مدار ..... می‌شود.
- ۲- عاملی که سبب کاهش بارهای الکتریکی بین دو نقطه از مدار می‌شود، ..... است.

۳- درستی یا نادرستی را مشخص کنید.

نادرست	درست
<input type="radio"/>	<input type="radio"/>
<input type="radio"/>	<input type="radio"/>
<input type="radio"/>	<input type="radio"/>

- الف) مقاومت یک لامپ خاموش کمتر است.
- ب) مقاومت بعضی رساناها از رساناهای دیگر بیشتر است.
- ج) هر چه ولتاژ فوسر مدار را بیشتر کنیم، جریان کمتری از مقاومت می‌گذرد.

۴- در مدار شکل زیر، آمپرسنج‌های ۱ و ۲ ( $A_1$  و  $A_2$ ) چه اعدادی را نمایش می‌دهند؟



- ۵- اگر ولتاژ مداری، برابر افزایش یابد و مقاومت الکتریکی آن ۵۰ برابر شود، شدت جریان چه تغییری می‌کند؟
  - الف) ۵۰ برابر می‌شود
  - ب) ۵۰ برابر می‌شود
  - ج) نصف می‌شود
  - د) تغییر نمی‌کند

۶- از کدام وسیله برای حفاظت از ساختمان‌های بلند در برابر آذرخش استفاده می‌شود؟

- الف) برق‌خا
- ب) بارون‌گیر
- ج) آمپرسنج
- د) فیوز