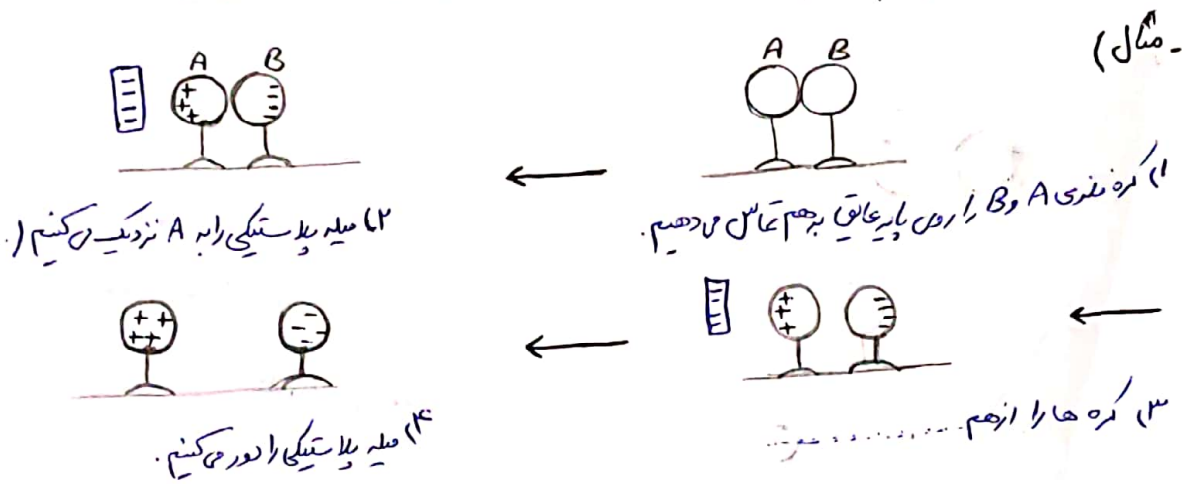


۱۲ روس دوم: انعای الکتریکی

- ایجاد بار الکتریکی در اجسام در اثر

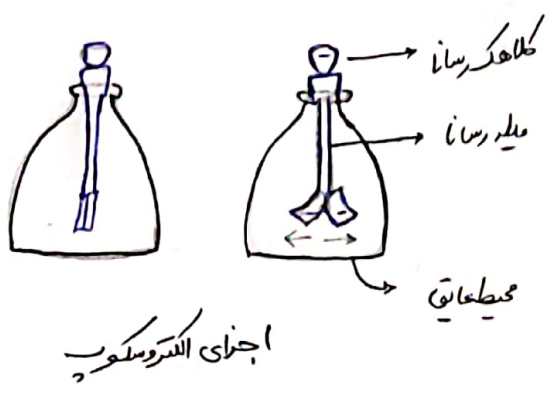


* نکته: ۱- ۲-

۱۳ روس سوم: تماس

- زمانی که جسم باردار را با جسم

* نکته: ۱-



برق نسا (الکتروستاتیک)

- ۱- کاربرد های برق نسا:
- ۲-
- ۳-
- ۴-

★ تشخیص وجود بار توسط الکتروسکوپ :

- جسم را به پلاک نزدیک کرده و عاقل می دهیم:

- ← دو حالت دارد:
 - ۱- ورقه ها ← جسم است.
 - ۲- ورقه ها ← جسم است.

★ تشخیص نوع بار توسط الکتروسکوپ :

- به الکتروسکوپ یک بار معلوم می دهیم ، سپس جسم باردار را به پلاک نزدیک می کنیم:

- ← دو حالت دارد:
 - ۱- انحراف ورقه ها ← بار جسم بار الکتروسکوپ است.
 - ۲- انحراف ورقه ها ← بار جسم بار الکتروسکوپ است.

★ تشخیص مقدار بار :

- ★ تشخیص رسانا یا نارسانا بودن :
 - ۱- ورقه ها ← جسم
 - ۲- ورقه ها ← جسم

انحراف ورقه ها و تخلیه الکتریکی

- ۱- این به دلیل مالش با ۱- ۲- ۳- باردار می شوند.

برق لبر

تعمیر حاصل ۹ (اکتربسیته)

۱- جلغای خالی را با اطلاعات مناسب کامل کنید.

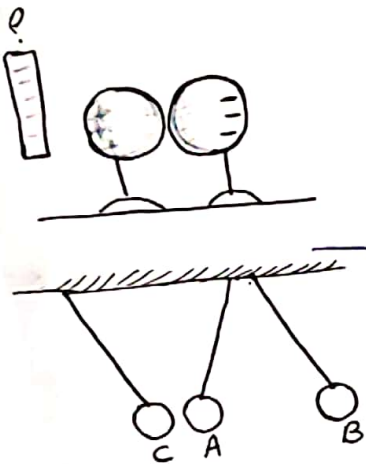
الف) به الکتردهای که وابستگی کمی به هسته دارند و آزادانه حرکت می کنند ... می نزنند.

ب) جو جسم با بار هم نام در صورت نزدیک شدن هم دیگر را ... می کنند.

ج) برای تشخیص باردار بودن یک جسم و تعیین نوع بار آن از وسیله ای به نام ... استفاده می کنند.

د) به تخلیه الکتریکی بین دو ابر یا بین ابر زمین، ... گفته می شود.

۲- در شکل رویه رو با وسیله چیست؟



۳- با توجه به شکل نیروی بین جسم های باردار را بنویسید.

الف) نیروی بین A و B ...
ب) نیروی بین A و C ...

۴- سه روش باردار کردن یک جسم را نام ببرید.

الف) بهترین روش برای باردار کردن یک جسم رسانا ...

ب) بهترین روش برای باردار کردن جسم رسانا ...

۵- درستی یا نادرستی را مشخص کنید.

نادرست

درست

الف) در حالت خنثی تعداد الکتردها از پروتون ها بیشتر است.

ب) دو وسیله شیشه ای باردار هم دیگر را جذب می کنند.

ج) آزمایش اکتربسیته باید رویه های خشک و با وسایل خشک انجام شود.

د) ولت سنج را به شکل متوالی در مدار قرار می دهیم.

