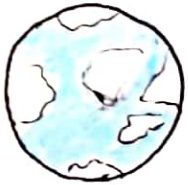


« در سنامه فصل ۶ » - سفر آب روی زمین - علوم هفتم ص ۱۱

توزیع کل آب در آب کره ← حجم آب شیرین زمین حجم آب شور زمین
 توزیع آب شیرین در آب کره ← دریاچه ها

- آب کره : به تمام آب های موجود در

مانند :



منابع : - بیخ از درصد کره زمین آب است.

- حجم بسیار از آب کره آب شیرین است.

- در دسترس نیستند

مسئله کمبود آب ← ۱- استفاده درست و مناسب از منابع

← ۲- مهار آب ها که سطحی یا استفاده از

علت تفاوت میانگین بارش در شهرها : ۱- موقعیت ۲- اختلاف از ۳- منابع طبیعی مثل

۴- شرایط و وزش باد.



به طور خلاصه :

بخار آب هوا کرده (اعتمفر) ← متراکم شده (.....) ← تبدیل به ← تسلسل

← تابش خورشید → تبخیر آب دریا و اقیانوس بخار آب ح



②

- شرایط لازم برای بارش : ①

- تشکیل برف - باران و تگرگ : برف : وقتی ابرها متراکم شوند و دمای هوا باشد

باران : وقتی ابرها متراکم شوند و دمای هوا باشد

تگرگ : اگر قطره های باران در مسیر پایین آمدن بزمین از عبور کنند

هواشناسی



- علمی که موضوعات مربوط به جو و هوای اطراف کره زمین را مطالعه می کند.

* نکته: مهم ترین کار هواشناسی در ایستگاه های باران سنجی است.

سرمنش آب باران

سه ابزاران:

① آب تبخیر شده در هوا که می رود.

② آب می شود: بجز از آب روی زمین در سود و آب هوای را تشکیل می دهد.

③ به درون می رود: آب های را تشکیل می دهد.

آب های جاری

- آب های جاری روی سطح زمین به سمت مناطق (پایین) می روند.

← این آب ها در جهت عوامل مؤثر بر جاری شدن آب روی زمین:

① شیب زمین

②

③

④

← هر چه شیب زمین، شدت و میزان بارش ↑ مقدار جاری شدن آب روی زمین ↑

ولی هر چه پوشش گیاهی و تراکم آن ↑ میزان جاری شدن آب ↓

* نکته: مقدار نفوذ آب در زمین به نیز بستگی دارد. خاک رس و فضاهای خالی بین ذرات

آن کم است. پس آب کم تر در آن نفوذ می کند و وسیع تر جاری می شود.

برعکس ماسه است و فضاهای خالی بین ذرات آن زیاد است. پس آب وسیع تر در آن نفوذ می کند.

حوضه آبریز

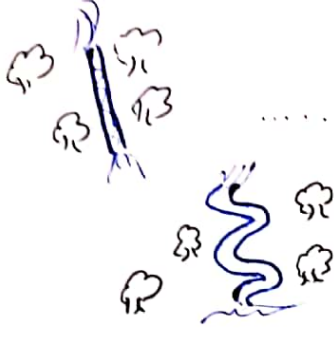


- به منطقه ای که آب های سطحی آن توسط یک رود و انشعابات آن از نقاط به سمت نواحی

هدایت می شود ← حوضه آبریز می گویند.

- عوامل مؤثر بر سرعت آب رودخانه ها :

- ① شکل ② جنس ③ حینس



نکته: هرچه شیب زمین ↑ مسير رودخانه ای که در آن جاری می شود
 هرچه شیب زمین ↓ مسير رودخانه



« تمرین فصل ۶ قسمت اول »

- ۱- به مجموعه آب های موجود در هوا، آب کوه و سطح زمین ... می گویند.
- ۲- هرچه پوشش گیاهی منطقه ای بیس تر باشد میزان آب جاری آن ... (کم تر - بیس تر) خواهد بود.
- ۳- برای جلوگیری از هدر رفتن آب های جاری یک راهکار بنویسید.
- ۴- حوضه آب زیر را تعریف کنید.
- ۵- شرایط لازم برای تشکیل ابر و ریزش باران را بنویسید.
- ۶- چه عواملی بر سرعت آب رودخانه مؤثر است؟